

## DETECTOR DE METAIS PIPELINE

Para inspecionar **produtos líquidos e pastosos** como sucos, molhos, geléias, sopas, produtos frigoríficos e etc.

Os detectores de metais do tipo tubulação são projetados para produtos bombeados, carnes, pastas e molhos, complemento perfeito para as mais tradicionais embudadoras de mercado. Disponível em uma variedade de diâmetros de tubo a partir de 80 mm (2S) e vem completo com alarme e sistema de rejeito

Os cabeçotes de detecção pipeline são projetados para fornecer sensibilidade incomparável a todos os tipos de metal, incluindo ferrosos, não ferrosos e aço inoxidável. Separação de metais usando um sistema de válvula de esfera.

Esta capacidade de detecção superior combinada com estabilidade e robustez em ambientes hostis fornece o melhor desempenho disponível.



ISO  
Certificado ISO  
9001:2015



PREPARADO PARA  
**HACCP**  
Sistema de validação de desempenho para auxiliar na **conformidade com o HACCP**.



PLANO DE  
QUALIDADE E  
MANUTENÇÃO  
Consulte nossos planos de manutenção, certificações e calibrações.

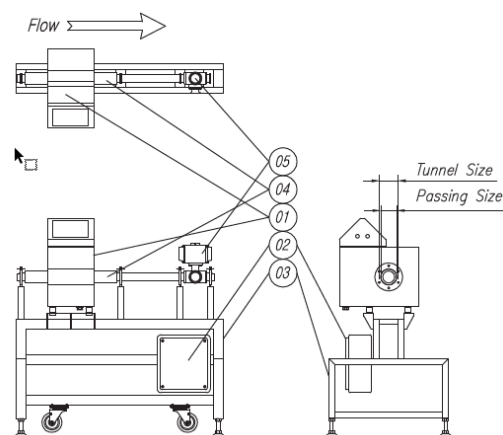
\*A imagem do produto pode variar dependendo das adequações do equipamento.

## ESPECIFICAÇÕES TÉCNICAS

Material de fabricação	Aço inoxidável
Material do tubo de inspeção	Teflon
Frequência	multifrequência
Tela tátil	LCD-LED colorida de 7"
Proteção	IP66
Tensão	Monofásico (110 a 220 V) Trifásico (220 a 380 V)
Temperatura de trabalho	0-50 °C
Umidade	0-95% hr (sem condensação)
Dimensões máximas do produto	De acordo com as necessidades do cliente

A Varpe oferece a possibilidade de adaptar as especificações aos requisitos de cada cliente.

## DIMENSÕES



Tunnel Size (mm)	80	100	120	150
Passing Size (mm)	50	70	90	120
Pipe Specification	2S	2.5S	3S	4S



## ELEMENTOS INCLUSOS



**AUTO-APRENDIZAGEM**  
Autoaprendizagem do produto para otimizar a produção



**SOFTWARE**  
Interface homem-máquina intuitiva e fácil de usar



**USUÁRIOS**  
Controle de usuários e acessos com senha de três níveis



**SEGURANÇA**  
Segurança de integridade de dados e backups automáticos



**INFORMAÇÕES DE REJEITOS**  
Consulta, exportação e análise de rejeições



**IDIOMAS**  
Seleção de idiomas



**MULTIFREQUÊNCIA**  
Operação multifrequência para maior sensibilidade e adaptação aos efeitos de produto



**TAMANHOS DE ABERTURA**  
Gama completa de tamanhos de abertura para atender aos produtos inspecionados.



**MEMÓRIAS DO PRODUTO**  
Múltiplas memórias de produtos para troca rápida de produtos e armazenamento de dados.



**USB**  
Porta de conexão USB



**CONEXÕES**  
Conexões Ethernet.

## ELEMENTOS ADICIONAIS

### Acessórios e complementos



**ALARMES E SINALIZADORES**  
Sinalização luminosa e/ou acústica e alarmes



**DISPOSITIVOS DE REJEIÇÃO**  
Desvios, etc.



**COLETA DE REJEITOS**  
Sistema de coleta de produtos rejeitados



**ADAPTAÇÃO**  
Possibilidade de diferentes adequações em altura de trabalho, área de inspeção, faixas e rejeição



**PROJETO HIGIÊNICO**  
Design higiênico



**PLANO INCLINADO**  
Design adaptado para linhas inclinadas

### Comunicações, controles e tecnologias



**SINAIS DIGITAIS**  
Gerenciamento de sinais digitais para comunicação de linha



**TENSÃO REDE**  
Tensões elétricas adaptadas ao cliente a 50/60 Hz



**CONFIRMAÇÃO**  
Confirmação de produtos bons ou rejeitados (confirmação completa), processo M&S



**ACUMULAÇÃO**  
Sistema de detecção de acúmulo de produtos rejeitados